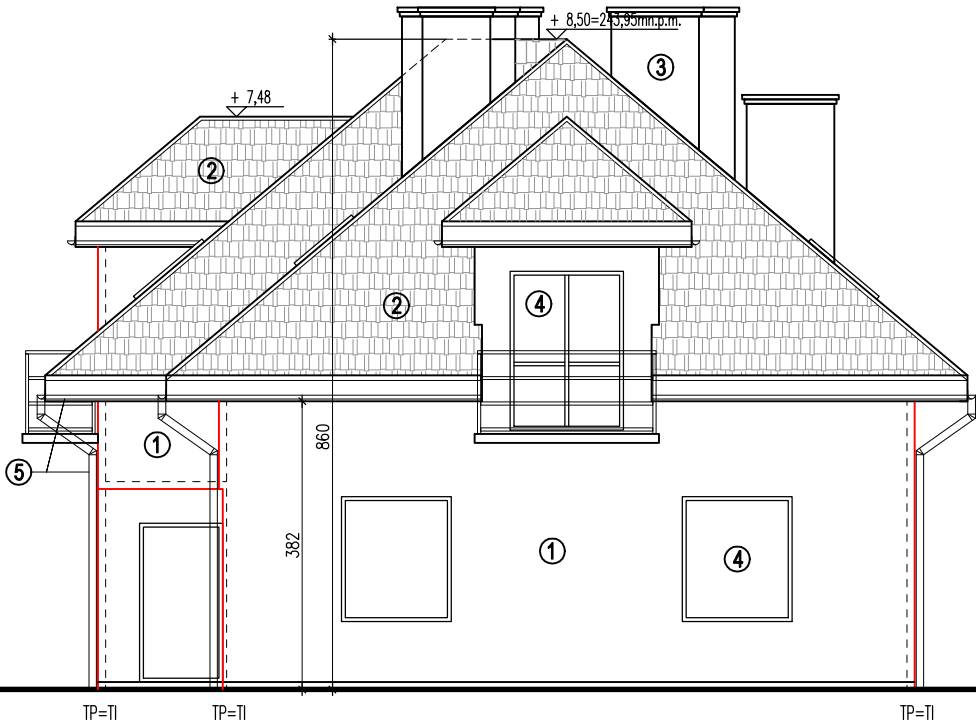


- KOLORYSTYKA ELEWACJI:
1. TYNK ELEWACYJNY AKRYLOWY LUB MINERALNY CIENKOWARSTWOWY;  
– KOLOR BIAŁY
  2. DACHÓWKA CERAMICZNA – KOLOR CEGLASTY
  3. KOMIN – PŁYTKI KLUNKIEROWE W KOLORZE POKRYCIA /KOLOR CEGLASTY/
  4. STOLARKA OKIENNA I DZWIOWA ALUMINIOWA LUB PCV – KOLOR BIAŁY lub  
KOLOR NATURALNEGO DREWNA
  5. OBRÓBKI BLACHARSKIE – W KOLORZE POKRYCIA – KOLOR CEGLASTY



ELEWACJA PÓŁNOCNO-ZACHODNIA  
projekt

- Uwagi:
1. Projekt archit.-budowlany został wykonany zgodnie z obowiązującą ustawą Prawo budowlane oraz Rozporządzeniem Ministra Transportu, Budownictwa i Gospodarki Morskiej w sprawie szczegółowego zakresu i formy projektu budowlanego. Projekt stanowi podstawę do uzyskania decyzji o pozwoleniu na budowę i jest kompletny dla celu, któremu ma służyć; w celu realizacji inwestycji należy zlecić szczegółowy projekt wykonawczy.
  2. Projekty wszystkich branż należy rozpatrywać łącznie oraz poddać je analizie przed przystąpieniem do realizacji inwestycji.
  3. Przed zamówieniem przewidzianych w projekcie materiałów, wykonawca ma obowiązek sprawdzenia stosownych aprobat technicznych i certyfikatów w celu potwierdzenia możliwości zastosowania ich w realizacji obiektu zgodnie z projektem i obowiązującymi przepisami. Rozwiązania systemowe zastosowane w projekcie należy realizować pod nadzorem doradcy technicznego danego systemu.
  4. Podczas realizacji obiektu należy używać materiałów dopuszczonych do stosowania w budownictwie, oznaczonych symbolem „B” lub „CE”, posiadających odpowiednie atesty i certyfikaty.
  5. Wszystkie roboty budowlane należy wykonywać zgodnie z obowiązującymi normami i przepisami budowlanymi oraz zgodnie z zasadami sztuki budowlanej, pod nadzorem osoby lub osób posiadających odpowiednie uprawnienia budowlane w tym zakresie oraz aktualne zaświadczenie przynależności do odpowiedniej izby samorządu zawodowego. Osoba przyjmująca obowiązki kierownika budowy, jak i obowiązki inspektora nadzoru inwestorskiego, winna przestrzegać treści przepisu prawnego art. 22 i 25 ustawy Prawo budowlane.
  6. W przypadku ewentualnych wątpliwości, niejasności lub innych okoliczności zaistniałych w trakcie realizacji budowy należy porozumieć się z autorem projektu.
  7. Wszystkie planowane zmiany podczas realizacji inwestycji, należy uprzednio uzgodnić z autorem projektu, który winien dokonać ich kwalifikacji zgodnie z ustawą Prawo budowlane - art. 36a. ust. 6
  8. Wszystkie sieci/installacje wewnętrzne znajdujące się pod projektowanymi parkingami/drogami dojazdowymi, jak i wszystkie występujące kolizje w uzbrojeniu terenu, należy zabezpieczyć zgodnie ze sztuką budowlaną, poprzez zastosowanie rur ochronnych.
  9. Projektant nie ponosi odpowiedzialności za sieci i urządzenia mediów nie wykazane lub błędnie zlokalizowane na mapie do celów projektowych; wykonawca inwestycji zobowiązany jest do sprawdzenia rzeczywistych przebiegów sieci, instalacji, lokalizacji urządzeń mediów i w razie konieczności zabezpieczenia ich zgodnie ze sztuką budowlaną pod nadzorem osoby uprawnionej.
  10. Projektant nie ponosi odpowiedzialności za zieleń, a w szczególności drzewa nie wykazane lub błędnie zlokalizowane na mapie do celów projektowych.



architekтура

ł u k a s z r u s e k

- projekty budynków mieszkalnych i użyteczności publicznej
- adaptacje projektów powtarzalnych
- doradztwo prawne z zakresu procesu budowlanego
- prowadzenie postępowań administracyjnych przed crsanami administracji publicznej

32-067 Tenczynek ul. Kolorowa 15; tel. 602 307 884 mail: lukasz.rusek@e-arch.pl

	<div>PROJEKTOWAŁ:</div> <div>MGR INŻ. ARCH. ŁUKASZ RUSEK</div> <div>uprawnienia budowlane w specjalności architektonicznej do projektowania bez ograniczeń</div> <div>/Nr upr. MPOIA/053/2006/</div>
	<div>SPRAWDZAJĄCY:</div> <div>MGR INŻ. ARCH. MAGDALENA SZAFRAN</div> <div>uprawnienia budowlane w specjalności architektonicznej do projektowania bez ograniczeń</div> <div>/Nr upr. MPOIA/031/2005/</div>
TEMAT:	ROZBUDOWA I PRZEBUDOWA ORAZ ZMIANA SPOSOBU UŻYTKOWANIA POMIESZCZEŃ APTEKI I POMIESZCZEŃ MIESZKALNO - GOSPODARCZYCH NA DODATKOWE POMIESZCZENIA SŁUŻBY ZDROWIA W ISTNIEJĄCYM BUDYNKU USŁUG MEDYCZNYCH Z APTEKĄ I PODDASZEM MIESZKALNO - GOSPODARCZYM WRAZ Z ROZBUDOWĄ WEWNĘTRZNYCH INSTALACJI W BUDYNKU: WOD - KAN I ENERGII ELEKTRYCZNEJ ORAZ BUDOWĄ WEWNĘTRZNEJ INSTALACJI W BUDYNKU: GAZU I C.O.
RYSUNEK:	ELEWACJA PÓŁNOCNO-ZACHODNIA, projekt
INWESTOR:	GMINA LISZKI 32-060 LISZKI, UL. MAŁY RYNEK 2
LOKALIZACJA:	LISZKI, UL. JANA KANTEGO NR 11 GM. LISZKI DZ. NR 416/5, 417/5, 417/4, 416/4
BRANŻA:	ARCHITEKTURA
NR RYS.	18
SKALA:	1:100
DATA:	LUTY 2023 R.