

STRUKTURA ORGANIZACYJNA SPZOZ

Samodzielny Publiczny Zakład Opieki Zdrowotnej (SPZOZ)

32-060 Liszki 427

NIP 944-18-56-901

Tel/fax: 12 280 62 83

e-mail: sgzoz@przychodnialiszki.pl

www.przychodnialiszki.pl

Dyrekcja:

Dyrektor SPZOZ

mgr Barbara Czech

w sprawach administracyjnych, skarg, wniosków,

przyjmuje od poniedziałku do piątku

w godzinach 10.00 – 12.00

e-mail: dyrektor@przychodnialiszki.pl

Zastępca

p.o. Dyrektor ds. Medycznych

Anna Król – Zdechlikiwicz

lek. spec. pediatrii

lek. spec. chorób płuc dzieci

przyjęcia stron

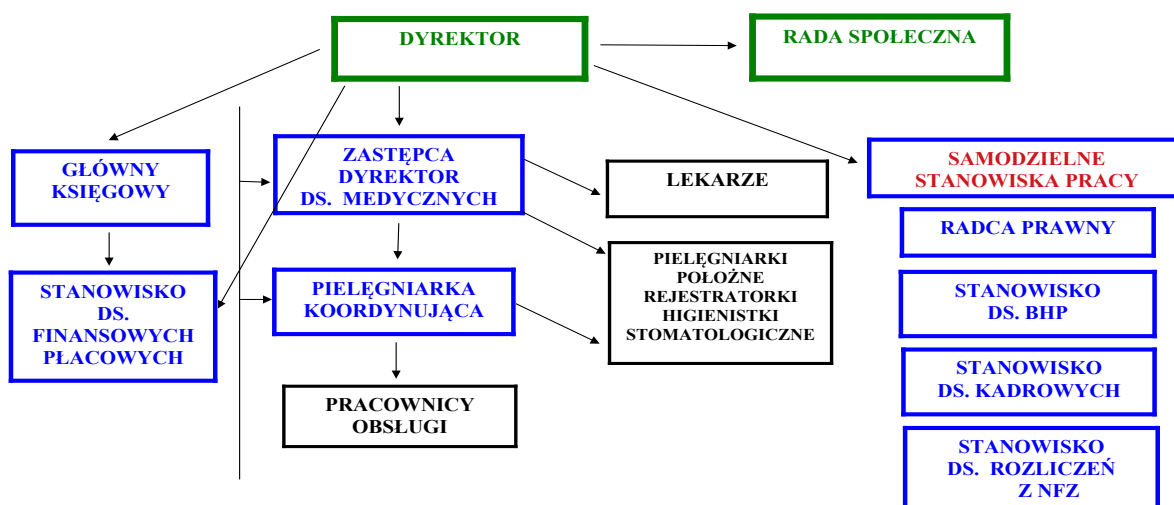
wtorek 16.00 – 18.00

piątek – 13.00 – 14.00

e-mail: dyrektor.ds.med@przychodnialiszki.pl

Załącznik Nr 1 do Regulaminu Organizacyjnego SPZOZ

GRAFICZNY SCHEMAT STRUKTURY ORGANIZACYJNEJ SPZOZ W LISZKACH



WYKAZ KOMÓREK ORGANIZACYJNYCH W SPZOZ PODLEGAJĄCYCH MERYTORYCZNIE
DYREKTOROWI DS. MEDYCZNYCH

